



LA-13-06-17

Firma de Documentos en Microsoft Office 2013 con MS-IDProtect

Antes de Comenzar

Para poder utilizar el Token USB o SmartCard MS-IDProtect de Macroseguridad.org en Microsoft Windows deberá tener instalado el middleware del dispositivo criptográfico MS-IDProtect. De no ser así, por favor instálelo y luego continúe con esta guía. Para más información sobre como instalar el middleware refiérase a la documentación de MS-IDProtect en www.macroseguridad.net/msidp.

El middleware de MS-IDProtect distribuido por Macroseguridad.org incluye todos los drivers necesarios para que su sistema detecte automáticamente el dispositivo criptográfico y le permita generar on board sus certificados digitales. Además contiene importantes herramientas para el uso del dispositivo como por ejemplo "IDProtect PINTool" y "IDProtect Manager". Estas herramientas les permitirán cambiar el PIN que viene por defecto por otro que usted desee, cambiar el nombre del MS-IDProtect para poder identificarlo con mayor facilidad, y poder exportar e importar certificados desde y hacia el dispositivo criptográfico.

Requisitos

- ☞ Middleware y herramientas de MS-IDProtect instaladas 7.12.16 o superior.
- ☞ Sistemas Operativos: Windows 10, Windows 8, Windows 8.1, Windows 7, Windows Vista, Windows XP, Windows Server 2008, Windows Server 2012 o Windows Server 2016.
- ☞ Puerto USB habilitado.
- ☞ Lectora ASEDdrive lista para utilizar (en caso de poseer un MS-IDProtect Smartcard)
- ☞ MS-IDProtect listo para usar con un certificado en su interior.
- ☞ Microsoft Office 2013.

Las pruebas desarrolladas en esta guía se han realizado bajo la plataforma **Microsoft Windows 10 de 32 bits junto con Microsoft Office 2013**

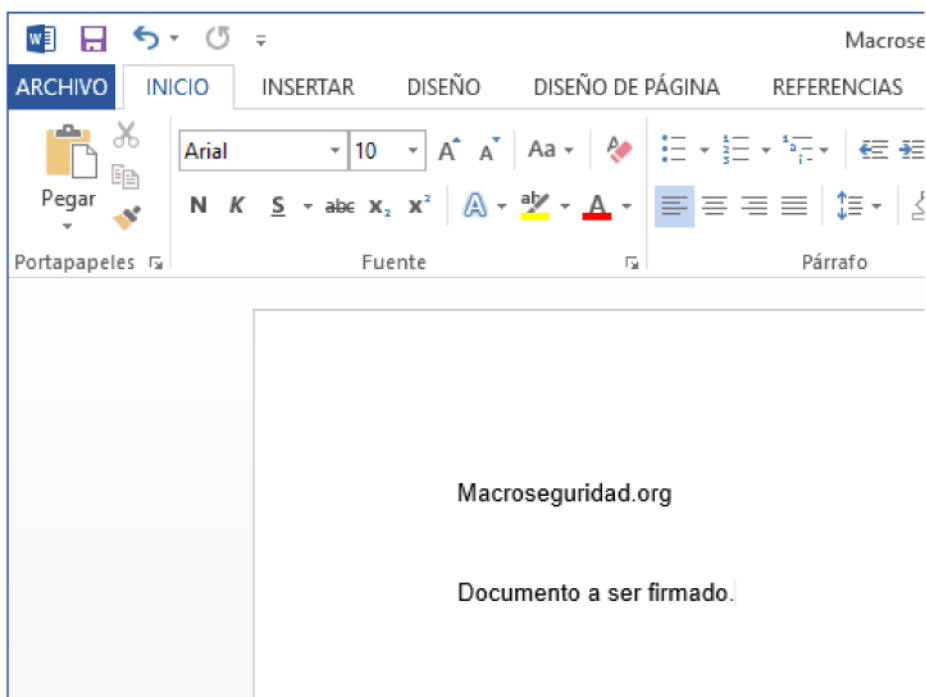


Firmar un documento con MS-IDProtect

A modo demostrativo se utilizará Microsoft Word 2013 pero el procedimiento explicado en esta guía es el mismo tanto para Microsoft Excel 2013 como para Microsoft PowerPoint 2013. Ejecute Microsoft Word 2013.



Genere un nuevo documento y guárdelo, o abra el documento que usted desee firmar.

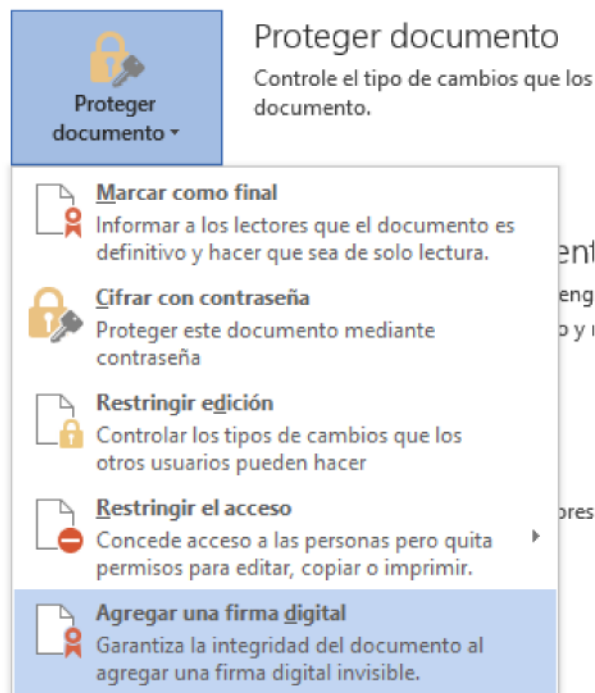




Una vez que el documento que será firmado esté abierto/guardado haga click en “Archivo” de la barra de menú y luego vaya a “Información”.

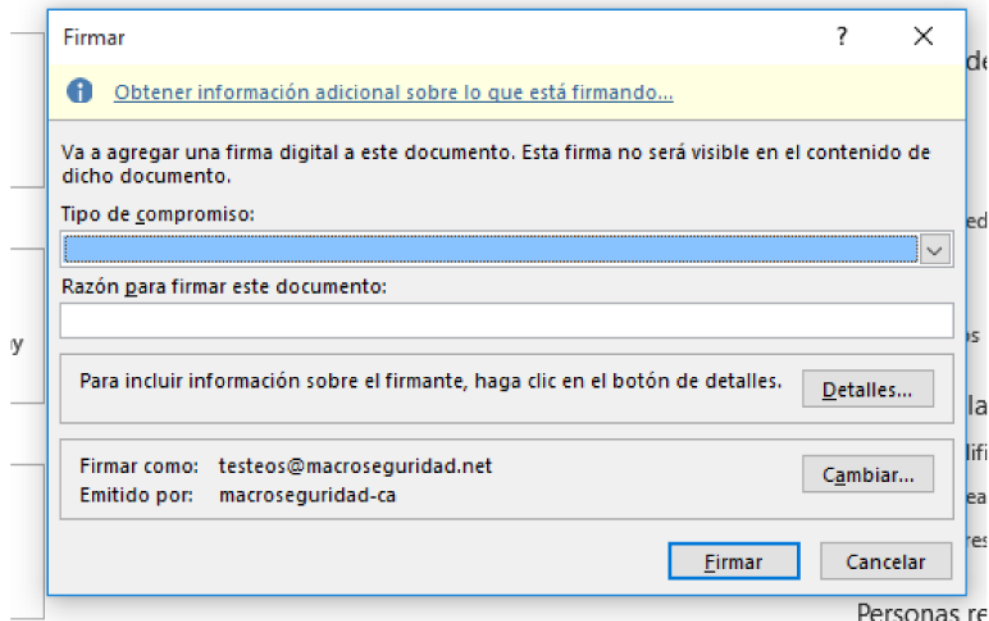


A continuación haga click en “Proteger documento” (“Proteger libro” en Microsoft Excel 2013 y “Proteger presentación” en Microsoft PowerPoint 2013) y luego en “Agregar una firma digital”.

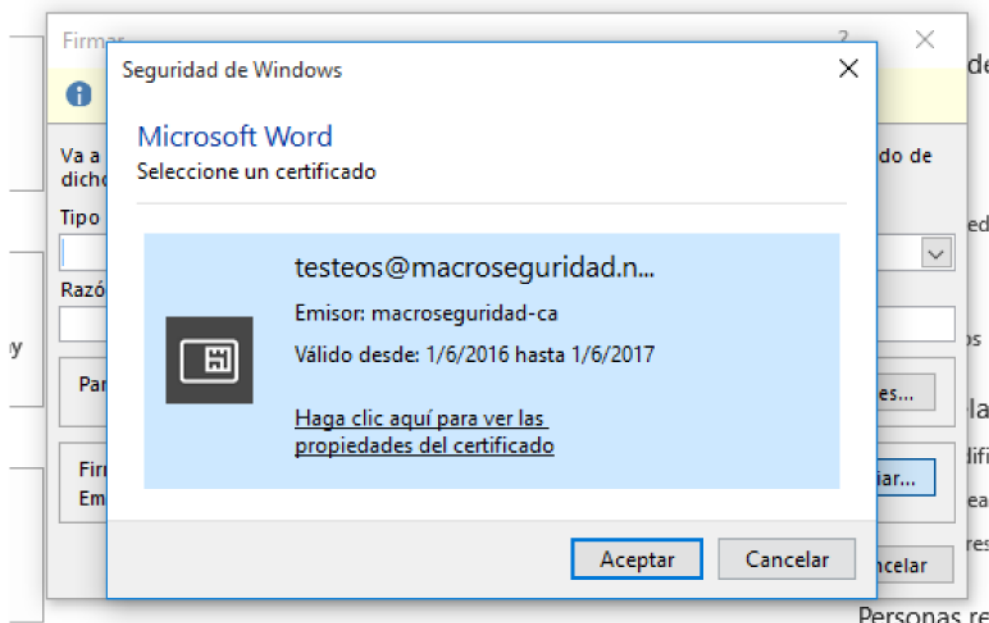




Office le informará que se va a agregar una firma digital al documento y seleccionará el certificado predeterminado dentro de su dispositivo criptográfico.



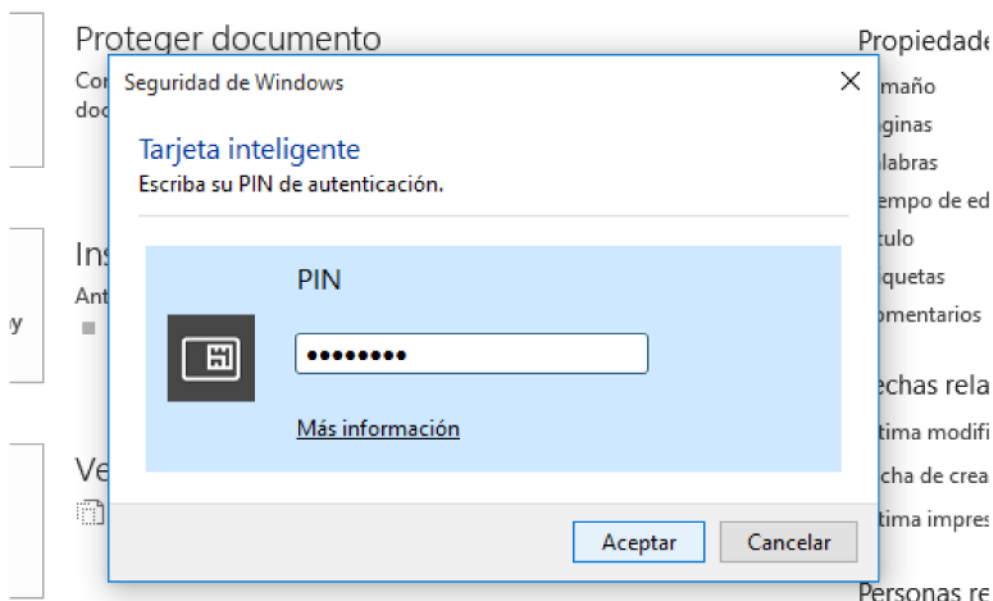
Si desea utilizar otro certificado, haga click en “Cambiar...”. La siguiente ventana se desplegará permitiéndole seleccionar el certificado deseado:



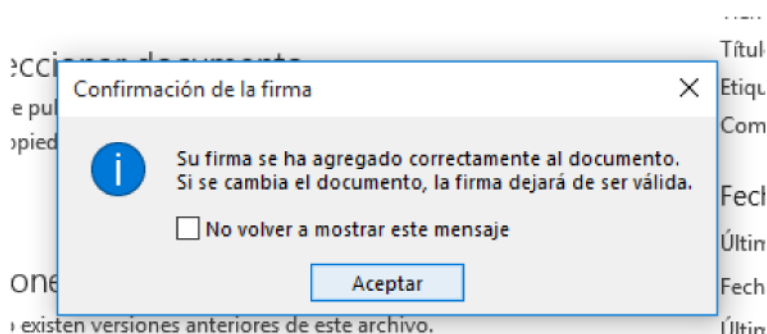


Haga click en “Aceptar” y luego en “Firmar” para proceder con la firma del documento.

Una vez seleccionado su certificado, el MS-IDProtect le solicitará que ingrese su PIN de usuario y haga click en “Aceptar” para continuar.




Espere mientras su documento es firmado. Un mensaje le informará que su firma ha sido agregada al documento sin problema.






Ahora su documento se encuentra firmado digitalmente. Así se mostrará en “Archivo > Información”:



Ver firmas

Documento firmado

Este documento se firmó y se marcó como final. No se debe editar. Si se altera el documento, las firmas dejarán de ser válidas.



Proteger documento ▾

Proteger documento

Este documento se ha marcado como final para impedir que se edite.

Así se mostrará cuando usted abra el documento normalmente:



Nota: Cualquier modificación en el documento elimina las firmas digitales realizadas sobre el mismo. Para aceptar la eliminación de la firma haga click en “Sí”. Si desea firmar el documento nuevamente repita el procedimiento.

Para mayor información contacte al equipo de Tecnología de MacroSeguridad por el medio que usted prefiera

✉ Mail: soporte@macroseguridad.net

✉ Portal de Soporte: <https://soporte.macroseguridad.la>

✉ Web: www.MacroSeguridad.net