



LA-18-08-16

Firma de Documentos en Outlook 2010 con MS-IDProtect

Antes de Comenzar

Para poder utilizar el Token USB o SmartCard MS-IDProtect con Microsoft Outlook 2010 deberá tener instalado el middleware IDProtect Client. De no ser así, por favor instálelo y luego continúe con esta guía. Para más información sobre como instalar el middleware refiérase a la documentación de MS-IDProtect en www.macroseguridad.net/docs.

El middleware IDProtect Client incluye todos los drivers necesarios para que su sistema detecte automáticamente el dispositivo criptográfico y le permita generar on board en la SmartCard/Token USB sus certificados digitales. Además contiene importantes herramientas para el uso del dispositivo como por ejemplo "IDProtect PINTool" y "IDProtect Manager". Estas herramientas les permitirán cambiar el PIN que viene por defecto por otro que usted desee, cambiar el nombre del MS-IDProtect para poder identificarlo con mayor facilidad, y poder exportar e importar certificados desde y hacia el dispositivo criptográfico.

Requisitos

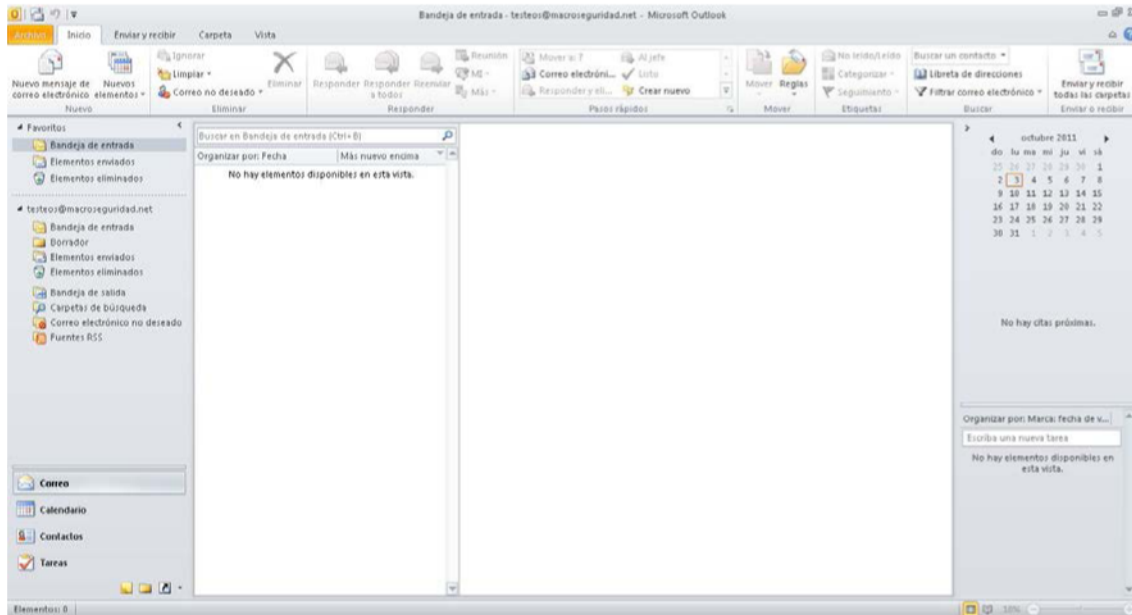
- ☞ Middleware y herramientas de MS-IDProtect instaladas 6.40.03 o superior.
- ☞ Sistemas Operativos: Windows 10, Windows 8, Windows 8.1 Windows 7, Windows Vista, Windows XP, Windows Server 2003, Windows Server 2008 o Windows Server 2012.
- ☞ Puerto USB habilitado.
- ☞ Lectora ASEDdrive lista para utilizar (en caso de poseer un MS-IDProtect Smartcard)
- ☞ MS-IDProtect listo para usar (Token USB/SmartCard).
- ☞ Microsoft Outlook 2010
- ☞ Un certificado para firma y/o encriptación instalado en su MS-IDProtect

Las pruebas desarrolladas en esta guía se han realizado bajo la plataforma Microsoft Windows Vista de 32 bits y Microsoft Office 2010.



Configurar Outlook 2010 con MS-IDProtect

Ejecute Microsoft Outlook 2010.

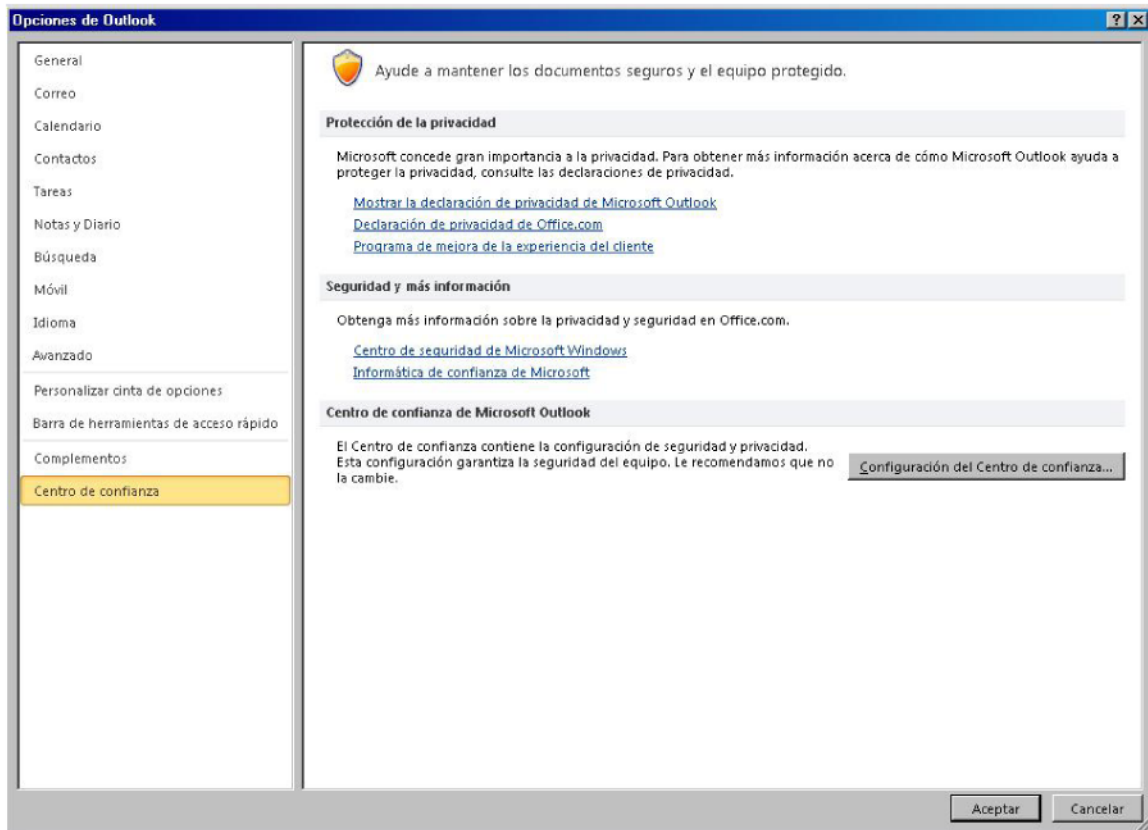


Haga click en "Archivo" y luego en "Opciones".

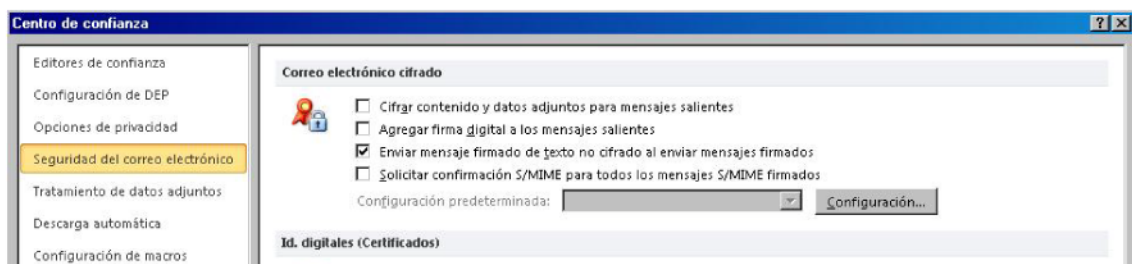




Dentro de la ventana “*Opciones de Outlook*” haga click en “*Centros de Confianza*” y luego en “*Configuración del Centro de Confianza...*”.

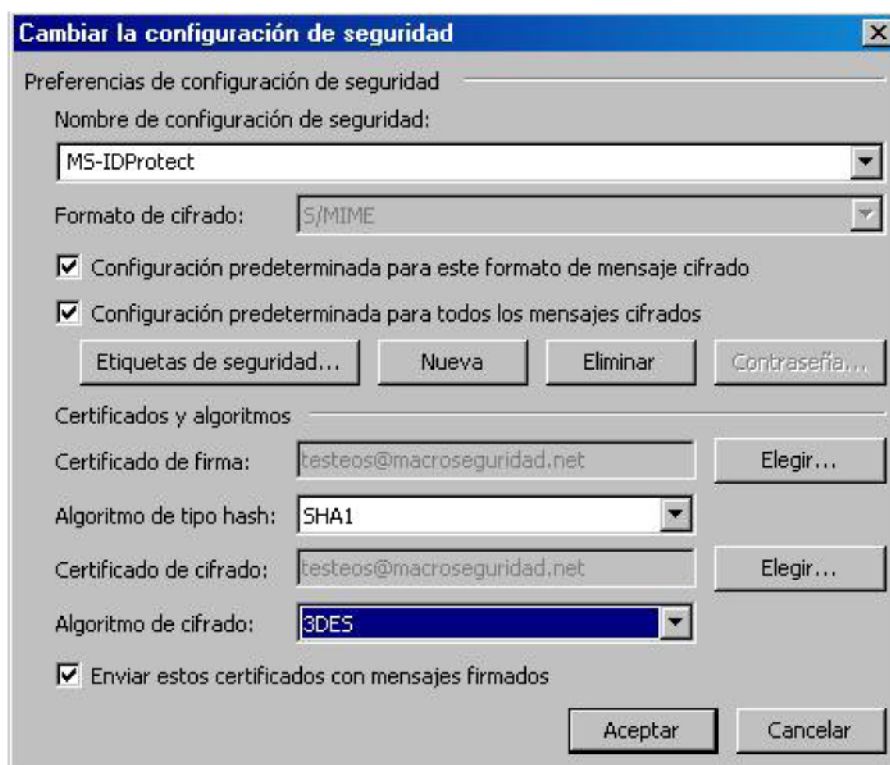


Seleccione “*Seguridad del correo electrónico*” y luego haga click sobre el botón “*Configuración...*”.





Dentro de “*Cambiar la configuración de seguridad*” usted va a poder crear un perfil de firma y cifrado para sus mails. Haga click en “*Elegir...*” para seleccionar un certificado de firma y cifrado respectivamente.



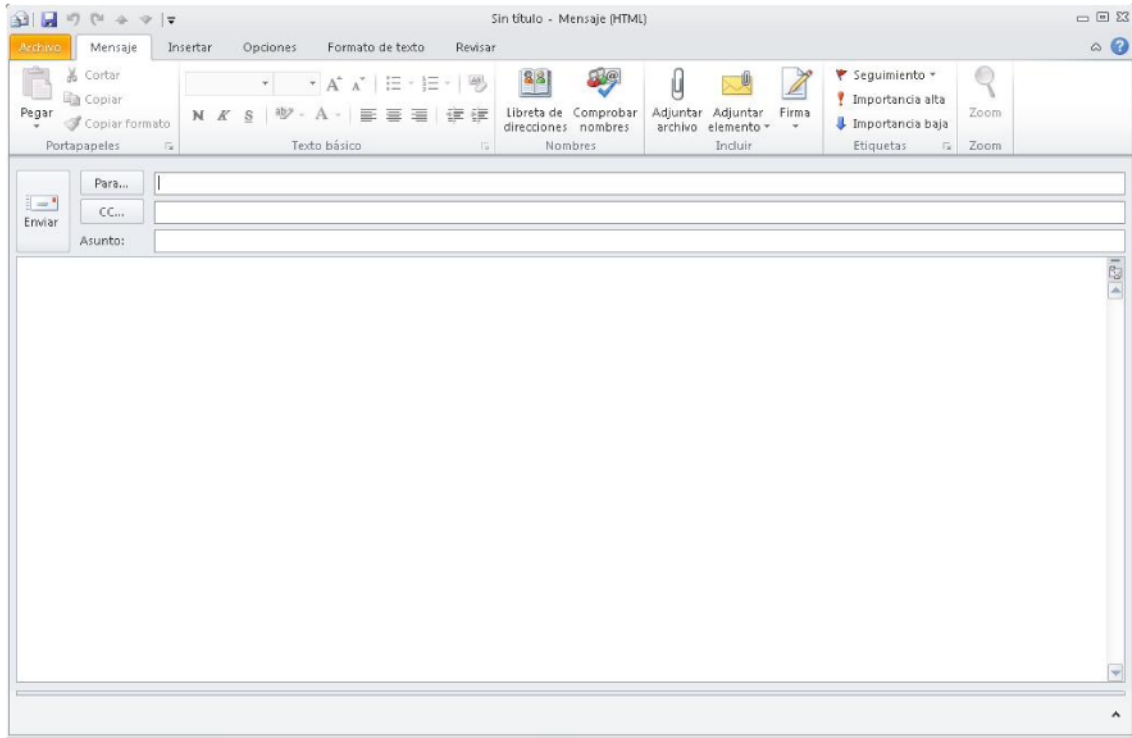
La siguiente ventana le permitirá seleccionar el certificado que desea utilizar.



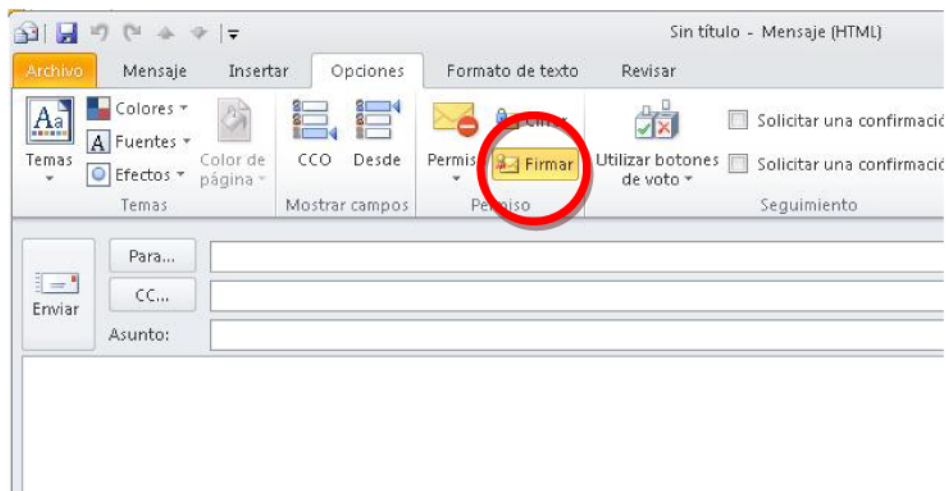


Firmar digitalmente un correo electrónico con MS-IDProtect

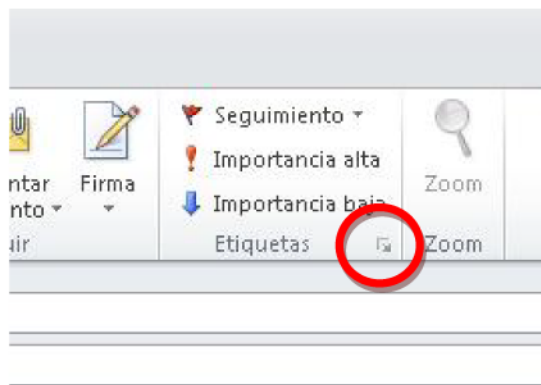
Abra un nuevo mail que desee enviar firmado.



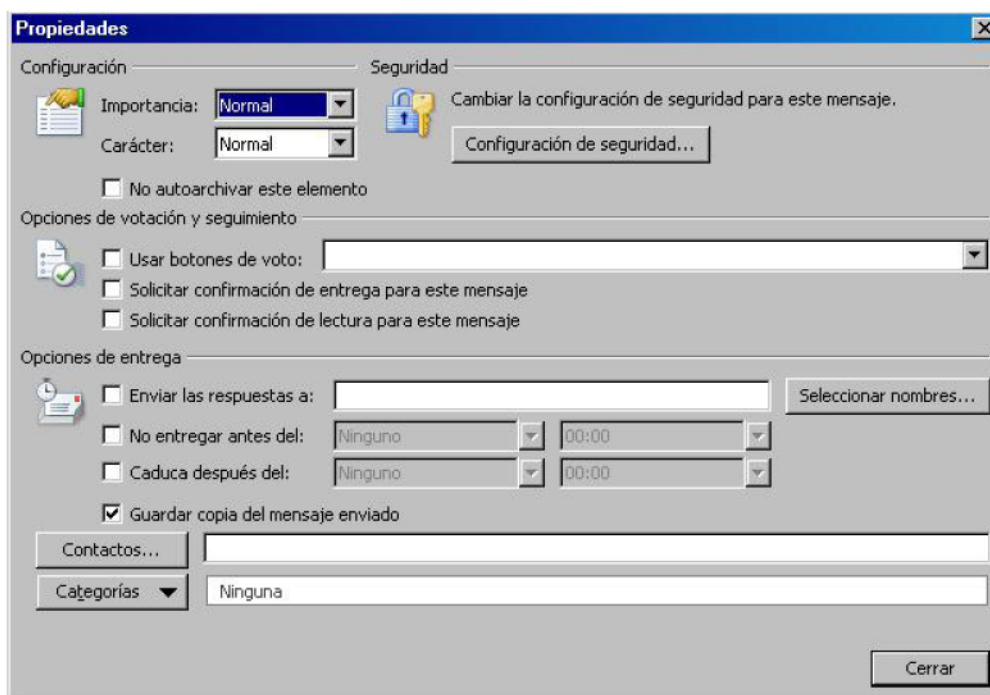
Haga click en “Opciones” y luego en “Firmar”.



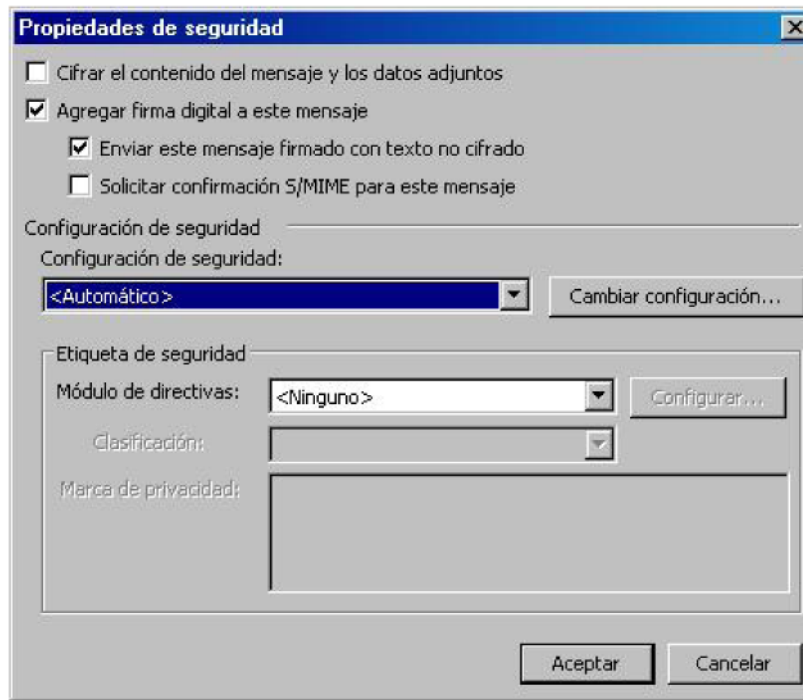
El correo utilizará la configuración por defecto. Si desea utilizar otra configuración haga click en el botón “Opciones de mensaje”.



Luego haga click sobre “*Configuración de seguridad...*”.



Dentro de “*Propiedades de seguridad*” seleccione “*Agregar firma digital a este mensaje*”. Si usted posee más de una configuración de seguridad podrá seleccionarla desde “*Configuración de seguridad.*” Haga click en “*Aceptar*” para finalizar.



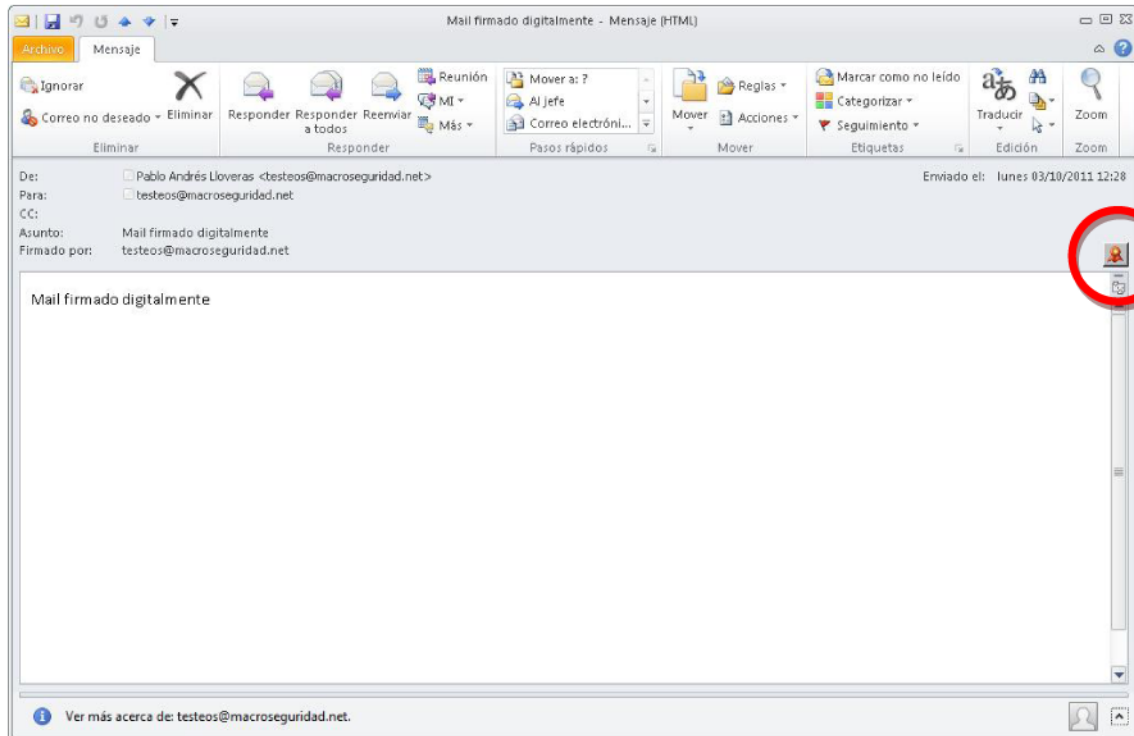
Quando envíe su mail se le requerirá que ingrese el PIN de su MS-IDProtect. Luego haga click en “Verificar” para continuar.



Si lo ingresa de manera correcta su correo electrónico se firmará digitalmente y se enviará al destinatario.



Si la firma es válida, el siguiente icono indicará que el mail se encuentra firmado cuando sea recibido:



Para mayor información contacte al equipo de Tecnología de MacroSeguridad por el medio que usted prefiera

✉ Mail: soporte@macroseguridad.net

✉ Portal de Soporte: <https://soporte.macroseguridad.la>

✉ Web: www.MacroSeguridad.net