



LA-18-08-16

## Instalación de la lectora de SmartCards ASEDrive Ille BioCombo F2

### Antes de Comenzar

Para poder utilizar el Token USB o SmartCard MS-IDProtect en Microsoft Windows deberá tener instalado el middleware IDProtect Client. De no ser así, por favor instálelo y luego continúe con esta guía. Para más información sobre como instalar el middleware refiérase a la documentación de MS-IDProtect en [www.macroseguridad.net/docs](http://www.macroseguridad.net/docs).

El middleware IDProtect Client incluye todos los drivers necesarios para que su sistema detecte automáticamente el dispositivo criptográfico y le permita generar on board en la SmartCard/Token USB sus certificados digitales. Además contiene importantes herramientas para el uso del dispositivo como por ejemplo "IDProtect PINTool" y "IDProtect Manager". Estas herramientas les permitirán cambiar el PIN que viene por defecto por otro que usted desee, cambiar el nombre del MS-IDProtect para poder identificarlo con mayor facilidad, y poder exportar e importar certificados desde y hacia el dispositivo criptográfico.

### Requisitos

- ☞ Middleware y herramientas de MS-IDProtect instaladas 6.40.03 o superior.
- ☞ Sistemas Operativos: Windows 10, Windows 8, Windows 8.1 Windows 7, Windows Vista, Windows XP, Windows Server 2003, Windows Server 2008 o Windows Server 2012.
- ☞ Puerto USB habilitado.
- ☞ Lectora ASEDrive lista para utilizar (en caso de poseer un MS-IDProtect Smartcard).
- ☞ Athena ASEDrive 4.1.0.1 o superior.

Las pruebas desarrolladas en esta guía se han realizado bajo la plataforma de **Microsoft Windows 8.1 de 32 bits**.



## Instalar el driver de la lectora

Ejecute el archivo llamado "Setup4101xXX.exe" para comenzar la instalación.

El mismo se encuentra dentro de la carpeta la carpeta "Windows\Driver Lectoras\x86" para sistemas operativos de 32 bits y en la carpeta "Windows\Driver Lectoras\x64" para sistemas operativos de 64 bits del CD provisto por MacroSeguridad.org

**Nota:** También puede ejecutar "ASEDrive4101xXX.msi" para realizar la instalación.  
Ejecute el siguiente comando:

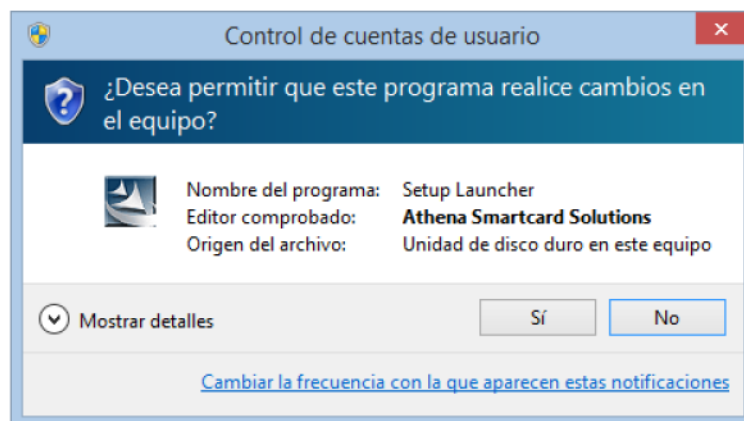
```
msiexec [ruta al archivo]/ASEDrive4101xXX.msi INSTALLBIO=1
```

**Nota:** "xXX" indica la arquitectura del sistema operativo compatible.

"x86" corresponde para sistemas operativos de 32 bits.

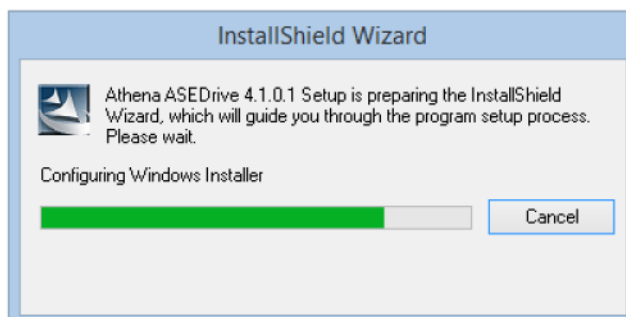
"x64" corresponde para sistemas operativos de 64 bits.

Ejecute el asistente de instalación. Se mostrará la siguiente ventana. Haga click en "Sí" para continuar con la instalación.

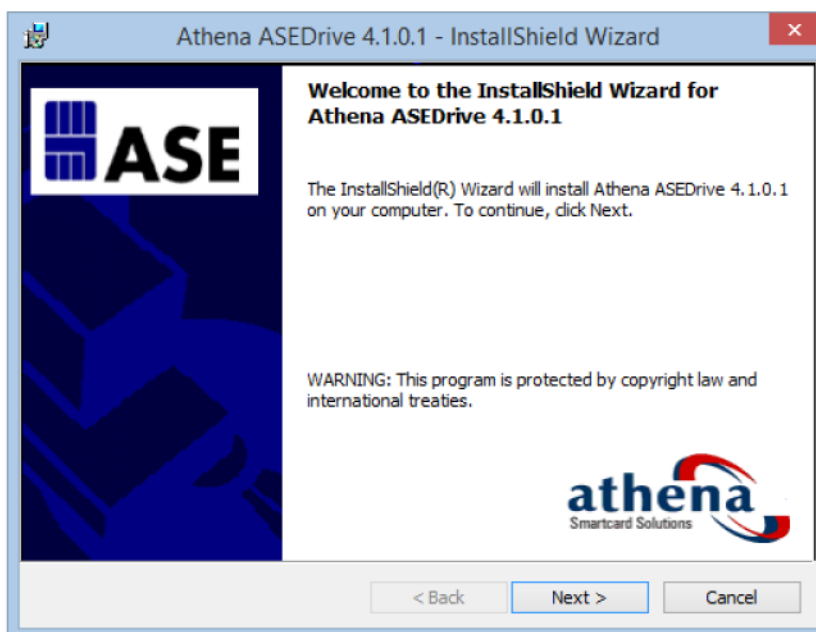




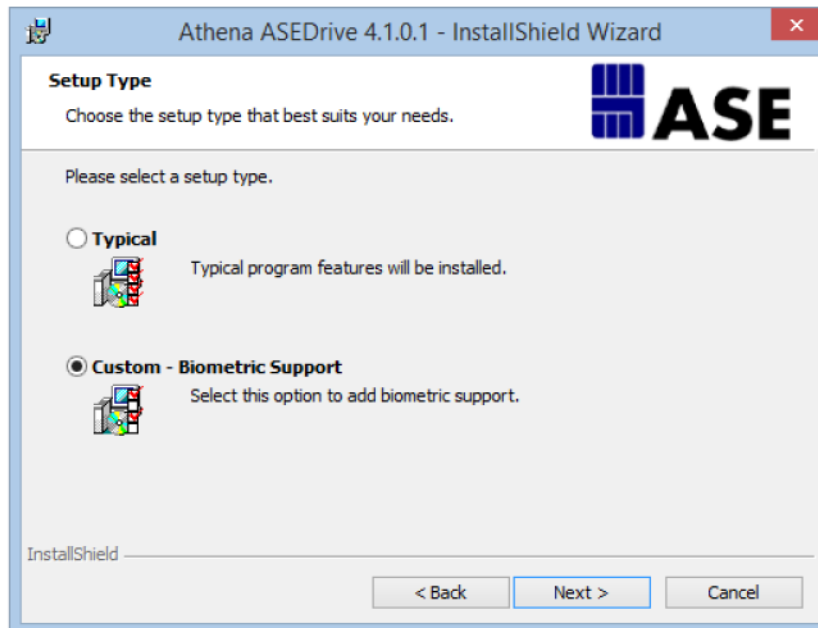
Espera mientras el asistente se prepara para la instalación.



Se abrirá el asistente de instalación. Haga click en “Next >”.

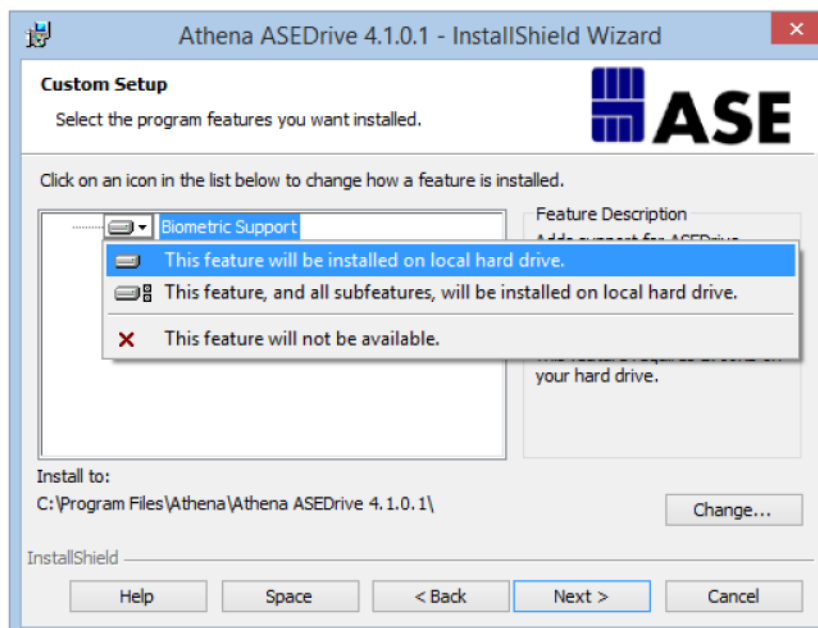


Seleccione “Custom – Biometric Support” y haga click en “Next >”



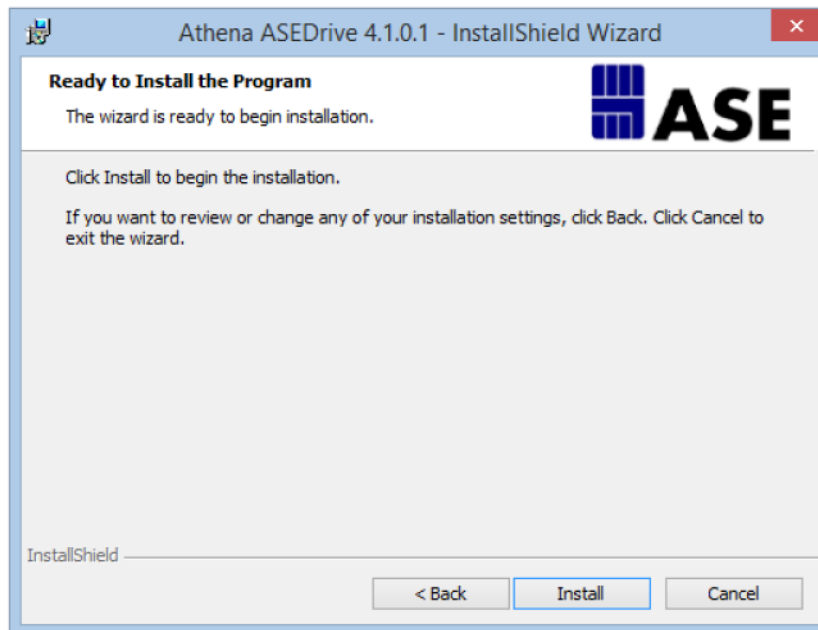
**Nota:** Si usted posee otra lectora sin soporte biométrico, no deberá realizar la instalación de nuevo.

Seleccione "This feature will be installed on local hard drive." en "Biometric Support". Luego haga click en "**Next >**" para continuar con la instalación.





Haga click en "Install" para comenzar la instalación del driver.

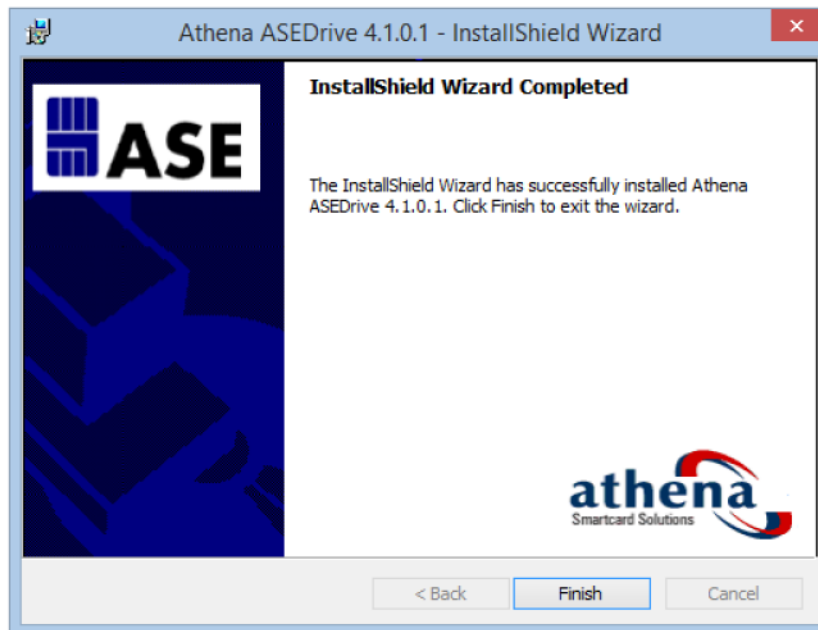


Espere mientras se instala el driver de la lectora de SmartCard correspondiente.





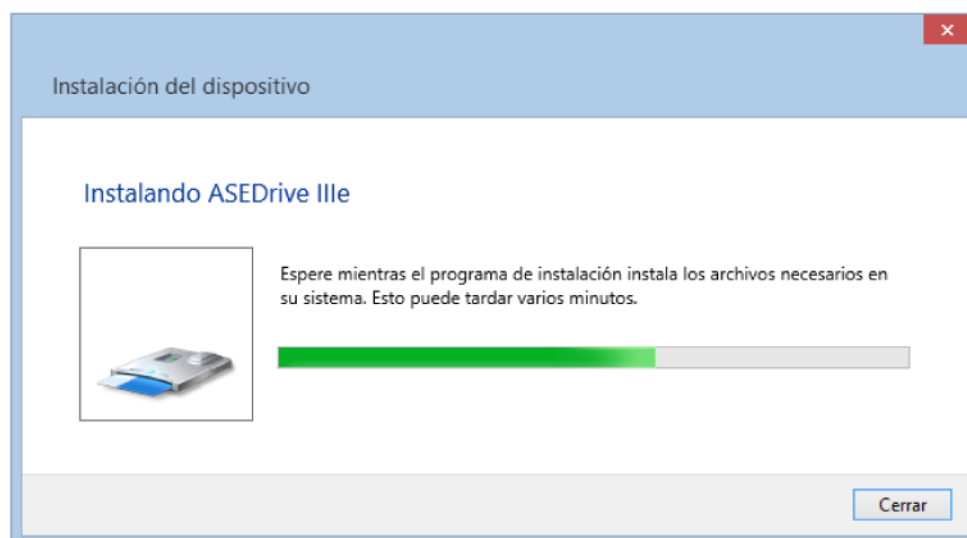
Haga click en "Finish" para terminar la instalación.

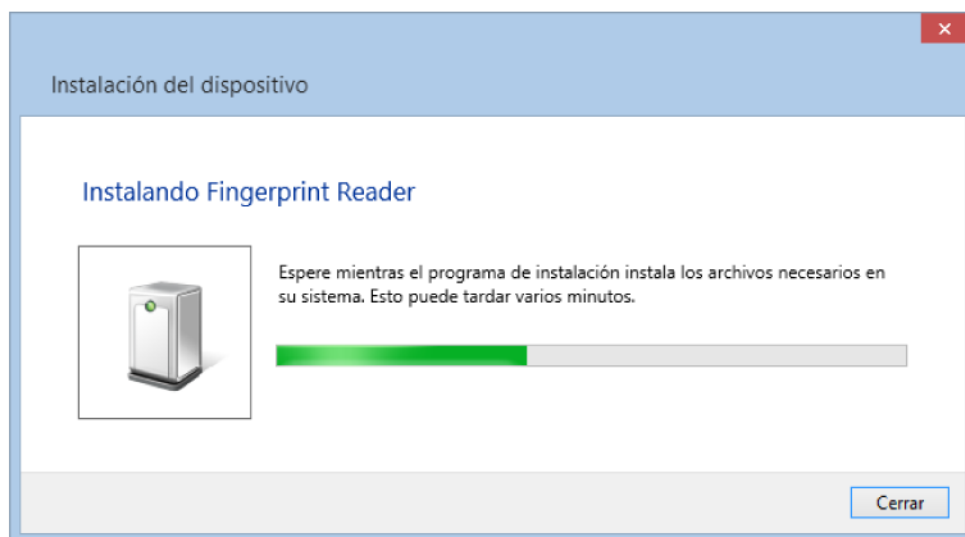


**Nota:** Se recomienda reiniciar el equipo luego de la instalación

Una vez que reinicie su PC, podrá conectar la Lectora Biométrica ASEDrive Ille BioCombo F2.

Se mostrará el siguiente diálogo, y espere mientras su dispositivo se termina de configurar:

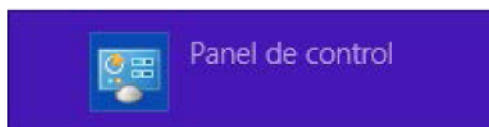




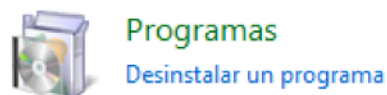
Ahora el dispositivo está instalado y listo para utilizarse:

## Desinstalar el driver de la lectora

Abra el Panel de Control.



Dirijase a "Desinstalar un programa".

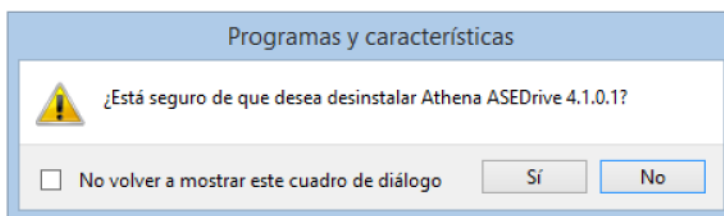


Haga click con el botón derecho del mouse sobre "Athena ASEDdrive x.x.x.x" y haga click sobre "Desinstalar" para comenzar la desinstalación.

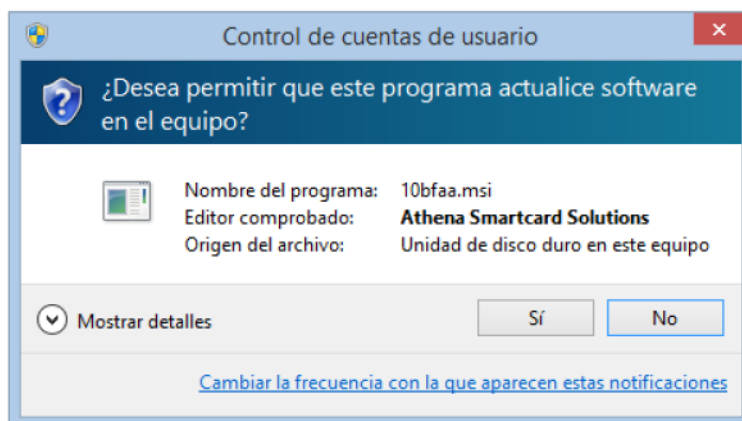


Organizar	Desinstalar	Cambiar			
Nombre	Editor	Se instaló el	Tamaño	Versión	
ASEDrive 4.1.0.1	Athena Smartcard Solutions	24/07/2014	6,05 MB	4.1.0.1	
Microsoft Office Professional Plus 2013	Microsoft Corporation	11/05/2014		15.0.4569.1506	
Microsoft Silverlight	Microsoft Corporation	11/05/2014	44,8 MB	5.1.30214.0	
Microsoft Visual C++ 2008 Redistributable - x86 9.0.3...	Microsoft Corporation	16/04/2013	10,1 MB	9.0.30729.4148	
Microsoft Visual C++ 2008 Redistributable - x86 9.0.3...	Microsoft Corporation	10/05/2014	10,1 MB	9.0.30729.6161	
Paquete de controladores de Windows - Athena Sma...	Athena Smartcard Solutions	24/07/2014		03/10/2010 1.9.2.0167	
Paquete de controladores de Windows - Athena Sma...	Athena Smartcard Solutions	24/07/2014		03/02/2014 2.0.0.1	
Paquete de controladores de Windows - AuthenTec (...)	AuthenTec	24/07/2014		08/26/2012 1.9.2.0204	

Windows le preguntará si desea desinstalar el driver. Haga click en “S” para desinstalar el driver.



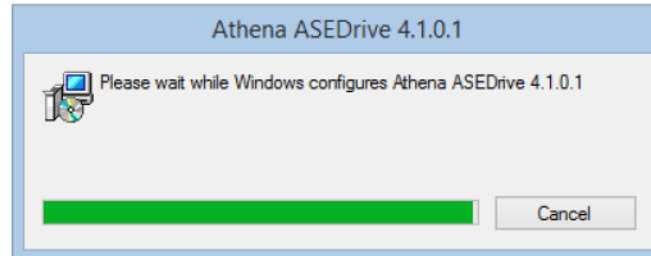
Se mostrará un mensaje preguntando si desea permitir que el programa actualice el software del equipo. Haga click en “S” para continuar.







Espere mientras se desinstala el driver. Al finalizar su driver estará desinstalado.



Para mayor información contacte al equipo de Tecnología de MacroSeguridad por el medio que usted prefiera

- ✉ Mail: [soporte@macroseguridad.net](mailto:soporte@macroseguridad.net)
- ✉ Portal de soporte: <https://soporte.macroseguridad.la>
- ✉ Web: [www.macroseguridad.net](http://www.macroseguridad.net)