



LA-28-03-17

Cambiar el nombre o etiqueta de un dispositivo criptográfico MS-IDProtect

Antes de Comenzar

Para poder utilizar el Token USB o SmartCard MS-IDProtect en Microsoft Windows deberá tener instalado el middleware del MS-IDProtect Client. De no ser así, por favor instálelo y luego continúe con esta guía. Para más información sobre como instalar el middleware refiérase a la documentación de MS-IDProtect en www.macroseguridad.net/msidp.

El middleware de MS-IDProtect incluye todos los drivers necesarios para que su sistema detecte automáticamente el dispositivo criptográfico y le permita generar on board en la SmartCard/Token USB sus certificados digitales. Además contiene importantes herramientas para el uso del dispositivo como por ejemplo "IDProtect PINTool" y "IDProtect Manager". Estas herramientas les permitirán cambiar el PIN que viene por defecto por otro que usted desee, cambiar el nombre del MS-IDProtect para poder identificarlo con mayor facilidad, y poder exportar e importar certificados desde y hacia el dispositivo criptográfico.

Requisitos

- ☞ Middleware y herramientas de MS-IDProtect instaladas 6.40.03 o superior.
- ☞ Sistemas Operativos: Windows 10, Windows 8, Windows 8.1 Windows 7, Windows Vista, Windows XP, Windows Server 2008, Windows Server 2012 o Windows Server 2016.
- ☞ Puerto USB habilitado.
- ☞ Lectora ASEDdrive lista para utilizar (en caso de poseer un MS-IDProtect Smartcard)
- ☞ MS-IDProtect listo para usar (Token USB/SmartCard).

Las pruebas desarrolladas en esta guía se han realizado bajo la plataforma **Microsoft Windows 8.1 de 64 bits**.



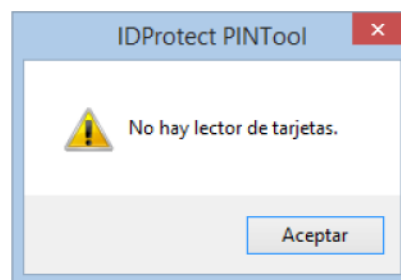
Importante: Si el dispositivo criptográfico provisto por MACROSEGURIDAD es utilizado apropiadamente y conforme su destino, en el entorno recomendado (Sistema operativo Windows) y con los PINES correctos, el mismo no bloquea en ningún caso el acceso a la información.

Si esto ocurre, no es por un defecto del producto, sino que, cumpliendo su finalidad, se produce para el resguardo de la información contenida en el dispositivo ante intentos no autorizados o erróneos (por impericia o negligencia del usuario).

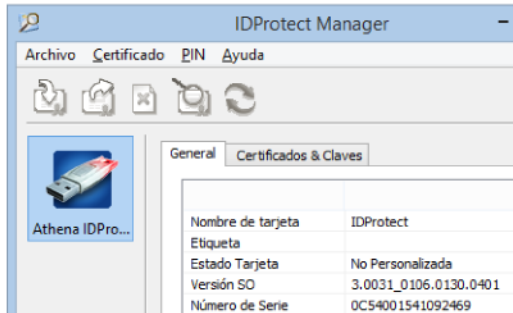
Se debe tener especial cuidado y precaución en el manejo del dispositivo en el entorno recomendado, así como en el resguardo y respaldo de PINES de USUARIO y/o ADMINISTRADOR. Al adquirir el producto, el Usuario se compromete a seguir TODAS las recomendaciones técnicas provistas por MACROSEGURIDAD y ante cualquier duda, consultar al equipo de soporte técnico en <https://soporte.macroseguridad.la>

Modificar etiqueta utilizando IDProtect Manager

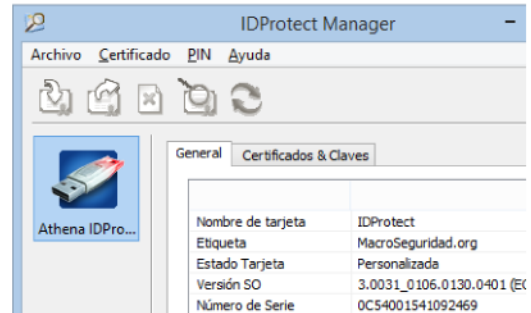
Dirijase a IDProtect Manager en el menú de inicio. Si no posee conectado un dispositivo criptográfico IDProtect se mostrará la siguiente advertencia



Se abrirá IDProtect Manager. Si el MS-IDProtect se encuentra formateado, le permitirá modificar la etiqueta, caso contrario la etiqueta se mostrará en blanco.

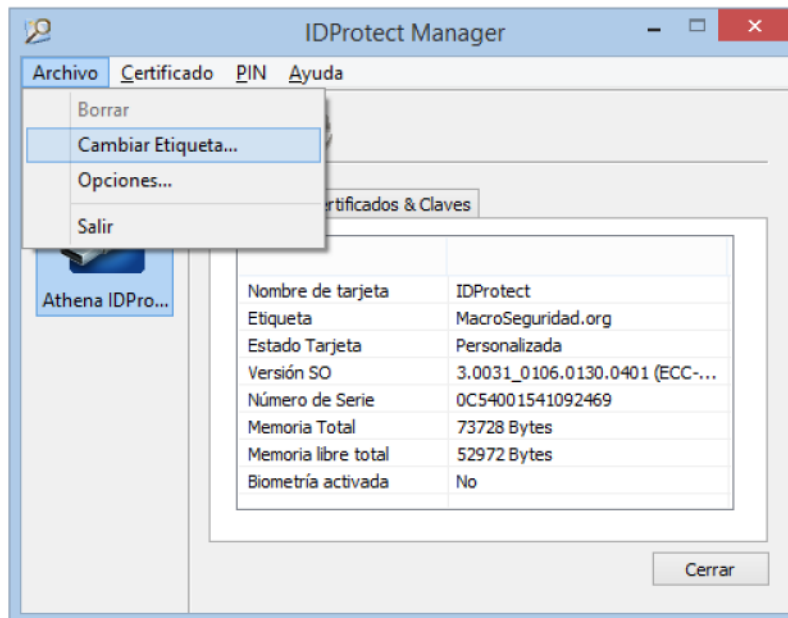


Token no formateado

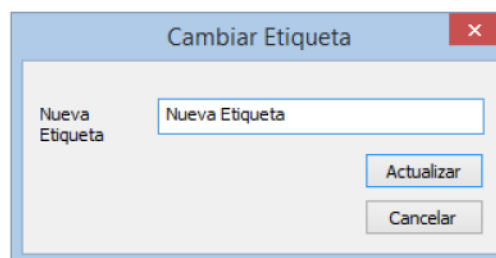


Token formateado

Haga click en "Archivo" y luego en "Cambiar etiqueta..."



Se abrirá la ventana "Cambiar Etiqueta". Ingrese una nueva etiqueta y haga click en "Actualizar".

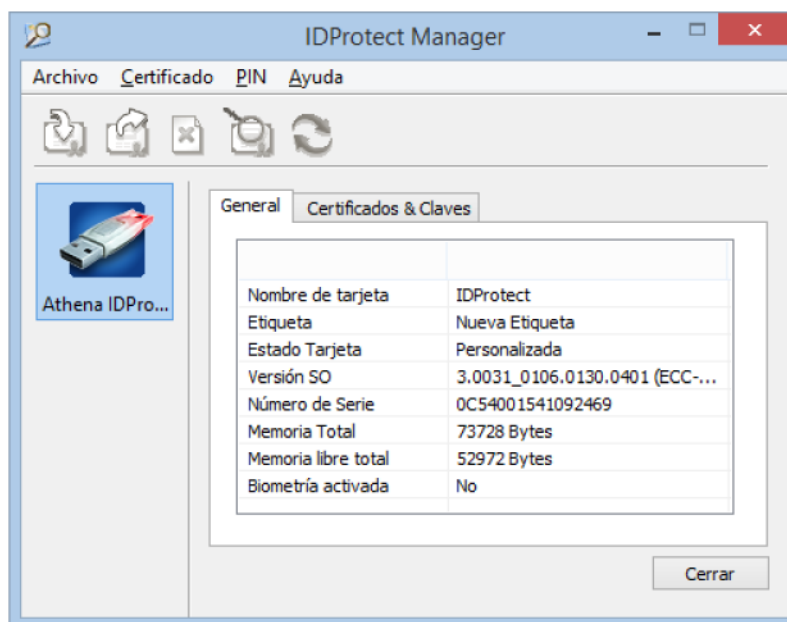




Le solicitará el PIN de Usuario. Ingrésele y haga click en “Verificar”.



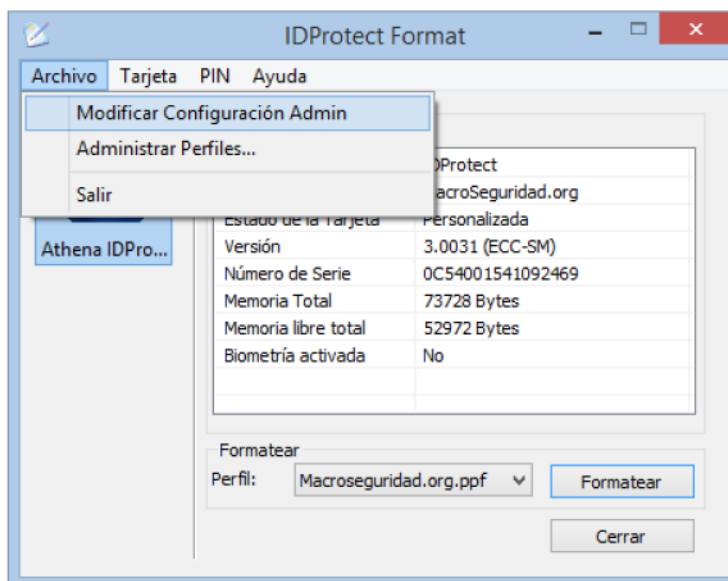
Si usted ingresó el PIN de Usuario correcto, se habrá modificado la etiqueta.



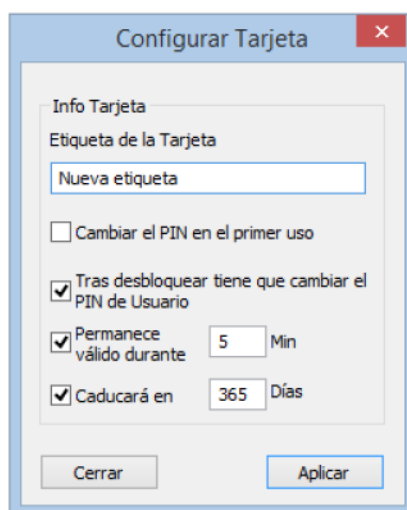


Modificar etiqueta utilizando IDProtect Format

Dirijase a IDProtect Format en el menú de inicio. Se abrirá IDProtect Manager. Si el MS-IDProtect se encuentra formateado, le permitirá modificar la etiqueta, caso contrario la etiqueta se mostrará en blanco. Haga click en “*Archivo*” y luego en “*Modificar Configuración Admin*”.



Se abrirá la ventana “*Configurar Tarjeta*”. En “*Etiqueta de la Tarjeta*” ingrese una nueva etiqueta para el MS-IDProtect y haga click en “*Aplicar*”. Para obtener información sobre los otros campos por favor refiérase a la Guía de Formateo de MS-IDProtect.

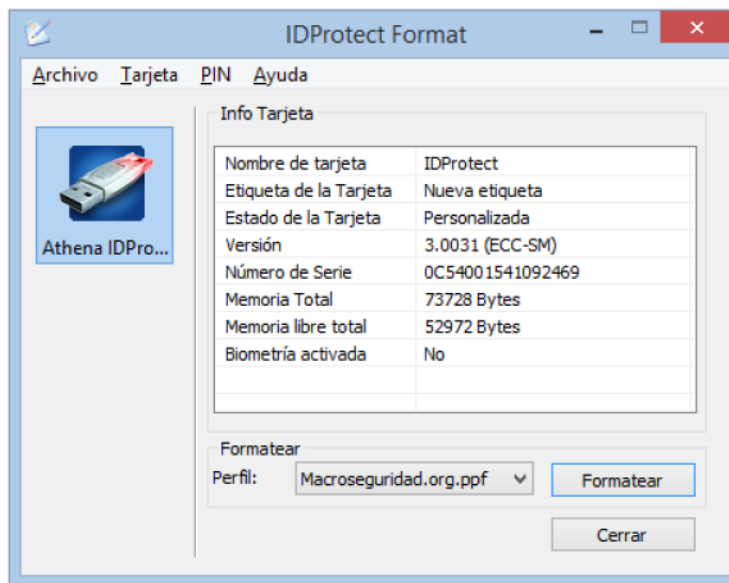




Le solicitará el PIN de Administrador. Ingrésele y haga click en “Verificar”.



Si usted ingresó el PIN de Administrador correcto, se habrá modificado la etiqueta.



Para mayor información contacte al equipo de Tecnología de MacroSeguridad por el medio que usted prefiera

✉ Mail: sosporte@macroseguridad.net

✉ Portal de soporte: <https://sosporte.macroseguridad.la>

✉ Web: www.macroseguridad.net